

galeriepcp, 8 rue saint-claude, 75003 paris.

galeriepcp, 8 rue saint-claude, 75003 paris.

our words return in patterns (part 1)
organisé par novel avec carl williams

31.03.17 - 07.05.17

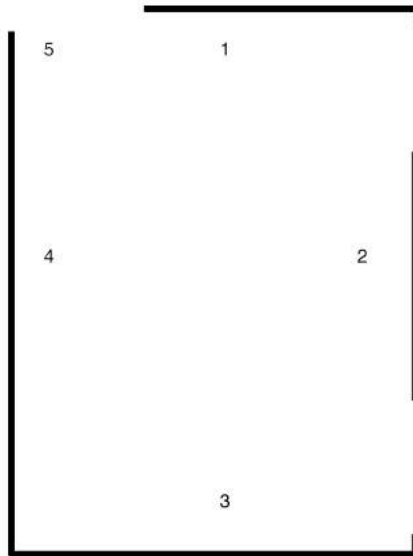
artistes: patricia l. boyd, kp brehmer, studio for
propositional cinema, yngve holen, cameron rowland,
ben sansbury, martine syms et emily wardill

*Et c'est indolore
De s'asseoir dans un souterrain
Référence ancienne
à la Mésopotamie
Et le calme règne à nouveau
Des fragments cachés remontent à la surface
L'histoire qui se répète
Encore une fois pour mémoire
2013 les tombes des confédérés de Philippsburg
Sont révélées, jetant une lumière nouvelle sur
Ce conflit du 19ème siècle, déclenchant une répétition
Ces spectres sudistes étaient malades, poussiéreux, organiques
Et psychiques
Les erreurs rebelles
Se produisent à nouveau
Tout bouge
De manière circulaire
Nos mots se repètent en boucle
Nos esprits, encapsulant le temps
Gregoror, rassasié marche à travers la capitale
Tombe sur deux milles moines thaïlandais morts en uniforme SS
Puis fuit à l'Hôtel Bloedel, en périphérie de Nuremberg
Loin au sud, là où l'odeur de la mort est acceptable
Et le calme règne à nouveau
Des inventions cachées remontent à la surface
L'histoire qui se répète
Encore une fois pour mémoire*

Hôtel Bloedel écrit par Brix Smith

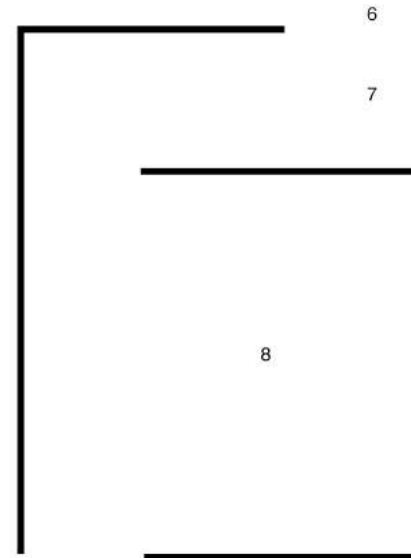
L'exposition collective NOVEL réunit des écrits d'artistes, des textes et poèmes oscillants entre la fiction et la critique. Une cacophonie d'opinions - condition première de l'écriture - cherchant à briser les modes de représentation traditionnels et de production de subjectivité. Sans avoir aucun lien thématique, ces textes ont en commun d'être l'expression d'une même démarche, d'artistes ayant recours à l'écriture pour explorer le langage et la fiction. Cette fiction agit comme une force spéculative, qui n'est plus définie par ce qui est dit, encore moins comme signifiant, mais peut être comme un système qui existe parallèlement au visible. Dans le cas présent, l'écriture devient un véritable outil épistémologique, nourri par la théorie, le cinéma, la politique et la narration. L'écriture comme pratique parallèle, alternative, tangentielle ; l'écriture comme fiction politique ; l'écriture vécue comme une autre aventure à fleur de peau, renégociant des débuts inassouvis ou des projets inachevés – qui pourraient devenir un nouveau départ. Au cœur des narrations insinuées et des visions matérialisées, une préoccupation pour la pratique de l'écriture et l'impossibilité de la fiction est en jeu. L'exposition NOVEL nous invite à nous interroger sur l'écriture en tant qu'élément distinct de l'information, ou, en tous les cas, comme un champ de la production culturelle exempt de l'obligation globale de communiquer.

galerie #2



- 1 **Patricia L. Boyd Le Bourgeois** *French & Mediterranean* 2017
Silver gelatin photogram 257.5 × 156 cm
- 2 **Cameron Rowland** *Untitled* 2013
Awning, bird spike 35.56 × 72.39 × 27.94 cm
Bien souvent lets petites entreprises ne sont pas propriétaires de leurs biens propres. Une boutique liste au travers des ses ventes et de son identité, et non en tant qu'entité physique. Un des seuls aspects architecturaux d'une boutique qui lui appartienne est l'auvent. Il est à la fois un élément de protection mais aussi un représentation symbolique du commerce. Les auvents sont a usage unique. *Untitled*, a été offert, dans son état actuel, à Rowland par un fabricant de stores qui s'en est débarrasse après dé monté du fronton d'une boutique.
- 3 **Yvgen Holen** *Butterfly* 2016
Aluminium Security Fence 263 × 152 × 88cm
- 4 **Martine Syms** *Life Is Better When Im Cruel* 2017
Acrylic on wall dimensions variable
- 5 **Studio for Propositional Cinema** *Redundant as eyelids in the absence of light. And this, seen: within an inventory of some strictly visible things;...* 2017
reflective copper vinyl text on wall

galerie #1



- 6 **Ben Sansbury**, *Untitled*, 2017
Resin and dye 33cm x 48cm
- 7 **KP Brehmer** *Development of Political Parties 1868 - 1972 (USA)*, 1977
mixed media technique on graph paper, 59 × 80 cm
signed and dated by KP Brehmer on the front
- 8 **Emily Wardill** *Sea Oak* 2007
B&W 16mm with Sound 51 mins

LIFE IS BETTER
WHEN I'M CRUEL

our words return in patterns
installation view



Cameron Rowland, *Untitled*, 2013
Awning, brid spike, 35.56 x 72.39 x 27.94 cm
courtesy Carl Kostyal

Bien souvent les petites entreprises ne sont pas propriétaires de leurs biens propres. Une boutique existe au travers des ses ventes et de son identité, et non en tant qu'entité physique. Un des seuls aspects architecturaux d'une boutique qui lui appartienne est l'auvent. Il est à la fois un élément de protection mais aussi une représentation symbolique du commerce. Les auvents sont à usage unique. «Untitled» a été offert, dans son état actuel, à Rowland par un fabricant de stores qui s'en est débarrassé après l'avoir démonté du fronton d'une boutique.

///

Small businesses often don't own their own property. A store is transactions and identity but not the physical property. One of the only architectural facets of a store which belongs to the store is the awning. It is a protective barrier but also a symbolic presentation of the store. Awnings cannot be reused. *Untitled* was offered to Rowland in its current after state from an awning fabricator who disposed of it after taking it down from a storefront.



And this, seen; within an inventory of some strictly visible things; **The Lens-grinder**

Studio for Propositional Cinema
*Redundant as eyelids in the absence of light. And this, seen:
within an inventory of some strictly visible things;... 2017*
reflective copper vinyl text on wall



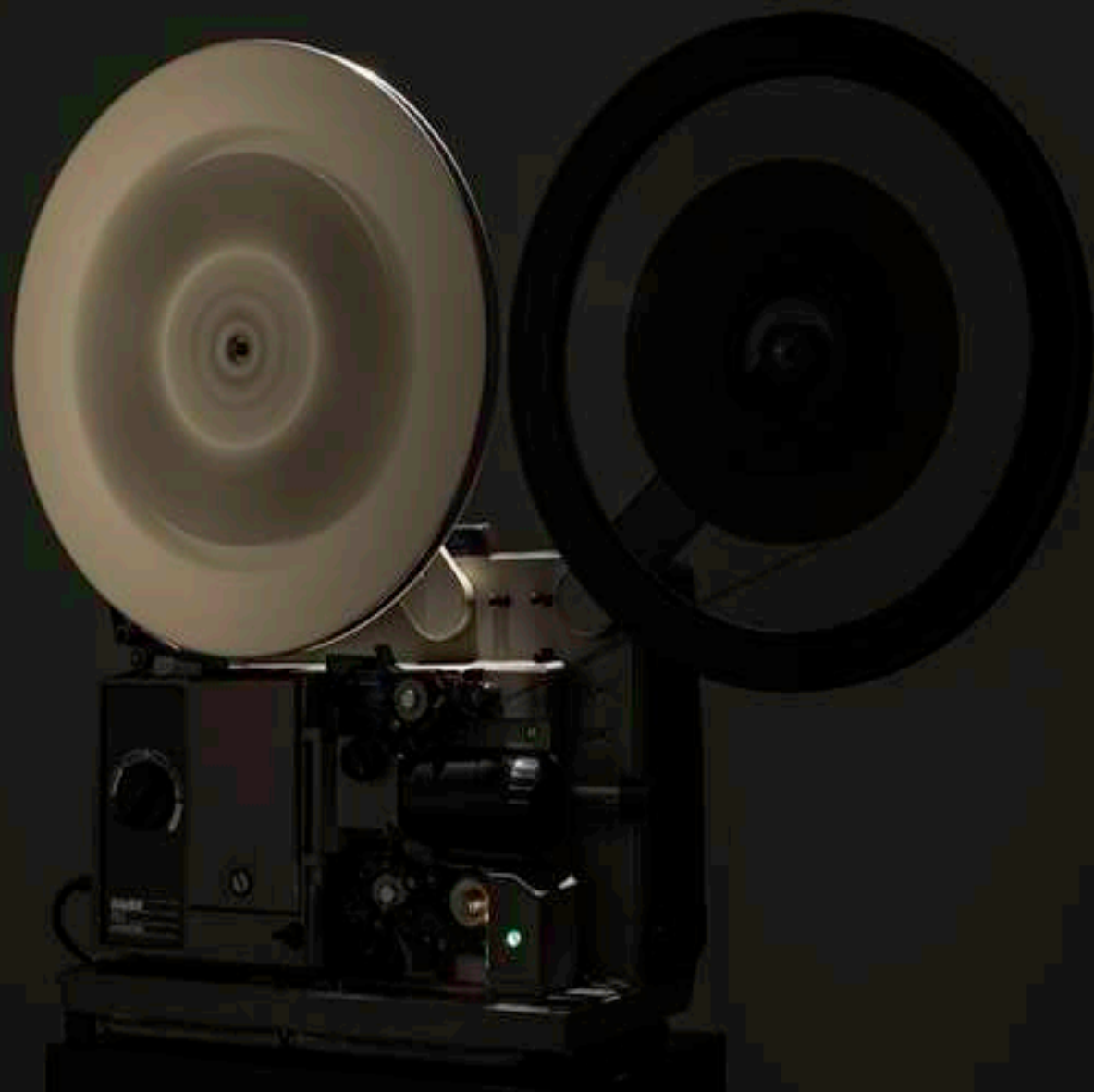
Left: Yvgen Holen, *Butterfly*, 2016
Aluminium security fence 263 x 152 x 88cm

Right: Martine Syms, *Life is Better When I'm Cruel*, 2017
Acrylic on wall dimensions variable

within an inventory of some strictly visible things.
The Vase: gébule; having, covered, globe, with, sandalwood, iris, strategy, forest
to initial.com



Patricia L. Boyd, *Le Bourgeois French & Mediterranean*, 2017
Silver gelatin photogram 257.5 x 155 cm



Emily Wardill, *Sea Oak*, 2007
B&W 16mm with sound, 51 mins

KP Brehmer, *Development of Political Parties 1868 – 1972 (USA) 1977*
mixed media, graph paper, 59 x 80 cm



DEMOKRATIC

REPUBLICAN